

«СОГЛАСОВАНО»

Администрация города  
Екатеринбурга

Председатель Комитета по  
транспорту, организации  
дорожного движения и развитию  
улично-дорожной сети  
Администрации города  
Екатеринбурга А.В. Курлыков.

дата \_\_\_\_\_ подпись \_\_\_\_\_ ФИО \_\_\_\_\_



«СОГЛАСОВАНО»

ОИИБДД УМВД России по  
г. Екатеринбург, подполковник  
полиции В.А. Горев.

дата \_\_\_\_\_ подпись \_\_\_\_\_ ФИО \_\_\_\_\_

«УТВЕРЖДАЮ»

Заведующая МБДОУ –  
детский сад № 588  
Г.В. Гурьева



дата \_\_\_\_\_ подпись \_\_\_\_\_ ФИО \_\_\_\_\_

## ПАСПОРТ

дорожной безопасности образовательного учреждения

Муниципальное бюджетное дошкольное образовательное учреждение

детский сад № 588

## Общие сведения

Муниципальное бюджетное дошкольное образовательное учреждение -  
(Полное наименование образовательного учреждения)  
детский сад № 588

Юридический адрес: 620137, г. Екатеринбург, ул. Боровая, 23 А

Фактический адрес: 620137, г. Екатеринбург, ул. Боровая, 23 А

Руководители образовательного учреждения:

Директор (руководитель) Гурьева Галина Витальевна 349-53-69  
(фамилия, имя, отчество) (телефон)

Заместитель директора  
по ВМР Ловкова Ольга Михайловна 349-53-69  
(фамилия, имя, отчество) (телефон)

Ответственные работники  
муниципального органа  
образования Главный специалист Федотова Ю.Г.  
(должность) (фамилия, имя, отчество)  
374-37-42  
(телефон)

Ответственные от  
Госавтоинспекции Инспектор по пропаганде Кулянс О.М.  
(должность) (фамилия, имя, отчество)  
349-57-75  
(телефон)

Ответственные работники  
за мероприятия по профилактике  
детского травматизма Зам.зав. по ВМР Ловкова О.М.  
(должность) (фамилия, имя, отчество)  
349-53-69  
(телефон)

Руководитель или ответственный  
работник дорожно-эксплуатационной  
организации, осуществляющей  
содержание улично-дорожной  
сети (УДС)\* Приходкин А.Г. 8908-919-19-16  
(фамилия, имя, отчество) (телефон)

\* Дорожно-эксплуатационные организации, осуществляющие содержание УДС и ТСОД, несут ответственность в соответствии с законодательством Российской Федерации (Федеральный закон «О безопасности дорожного движения» от 10 декабря 1995 г. № 196-ФЗ, Кодекс Российской Федерации об административных правонарушениях, Гражданский кодекс Российской Федерации).

Руководитель или ответственный  
работник дорожно-эксплуатационной  
организации, осуществляющей  
содержание технических средств  
организации дорожного  
движения (ТСОДУ)\*

Степанов С.В.

(фамилия, имя, отчество)

374-45-99

(телефон)

Количество учащихся 270

Наличие уголка по БДД Имеется, коридор 2 этажа  
(если имеется, указать место расположения)

Наличие класса по БДД не имеется  
(если имеется, указать место расположения)

Наличие автогородка (площадки) по БДД не имеется

Наличие автобуса в образовательном учреждении не имеется  
(при наличии автобуса)

Владелец автобуса нет  
(образовательное учреждение, муниципальное образование и др.)

Время работы образовательного учреждения: 07.30 - 18.00

Телефоны оперативных служб:

Администрация г.Екатеринбурга - 371-27-30

ОГИБДД УМВД России по г.Екатеринбургу - 263-19-02

Скорая помощь - 03

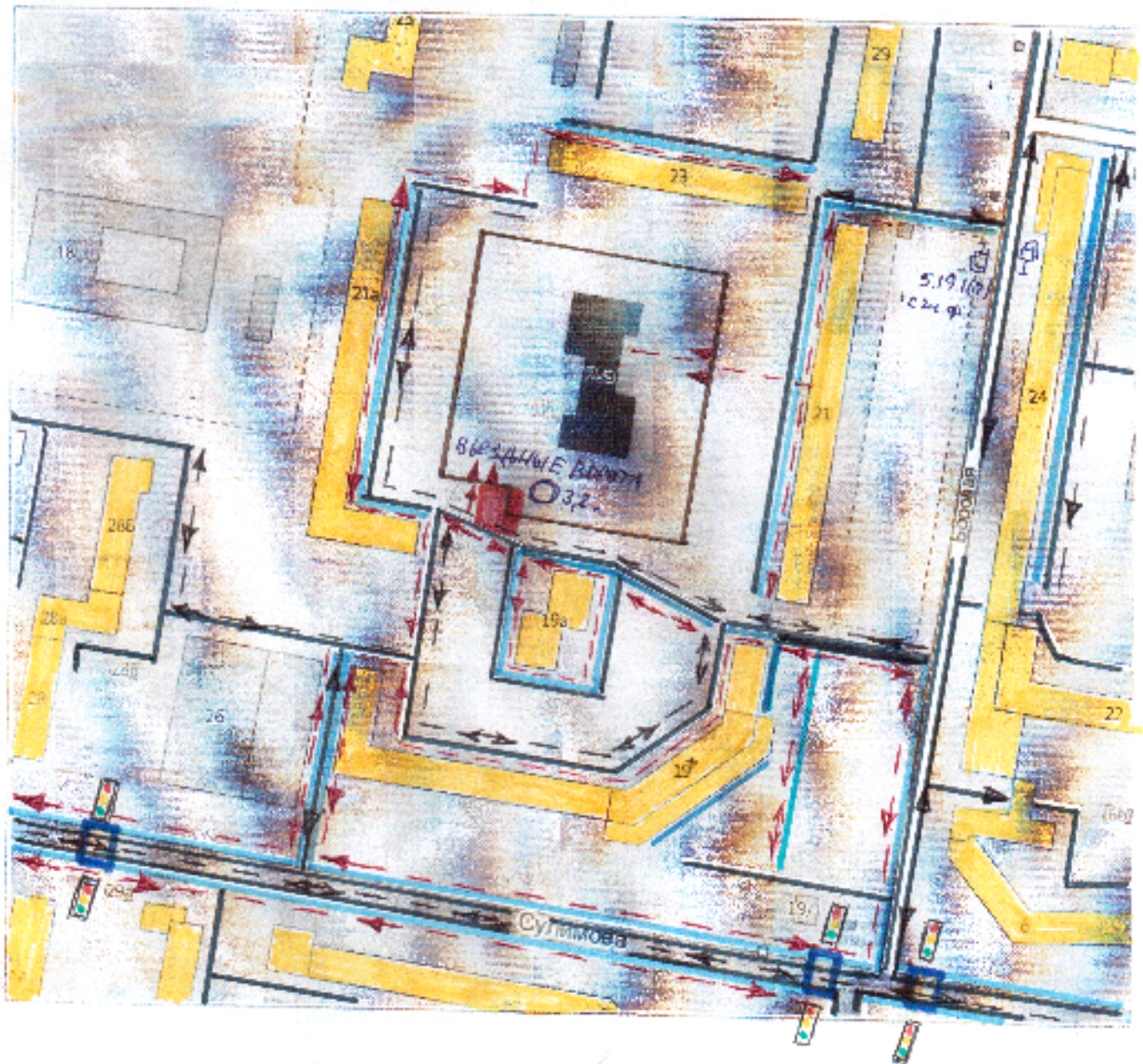
Центр управления в кризисных ситуациях МЧС России  
по Свердловской области - 370-76-03

## Содержание

- I. План-схемы образовательного учреждения.
  1. Район расположения образовательного учреждения, пути движения транспортных средств и детей (обучающихся, воспитанников).
  2. Пути движения транспортных средств к местам разгрузки/погрузки и рекомендуемые безопасные пути передвижения детей по территории образовательного учреждения.
- II. Информация об обеспечении безопасности перевозок детей специальным транспортным средством (автобусом).
  1. Безопасное расположение остановки автобуса у образовательного учреждения.

# 1. План-схема МБДОУ – детский сад № 588

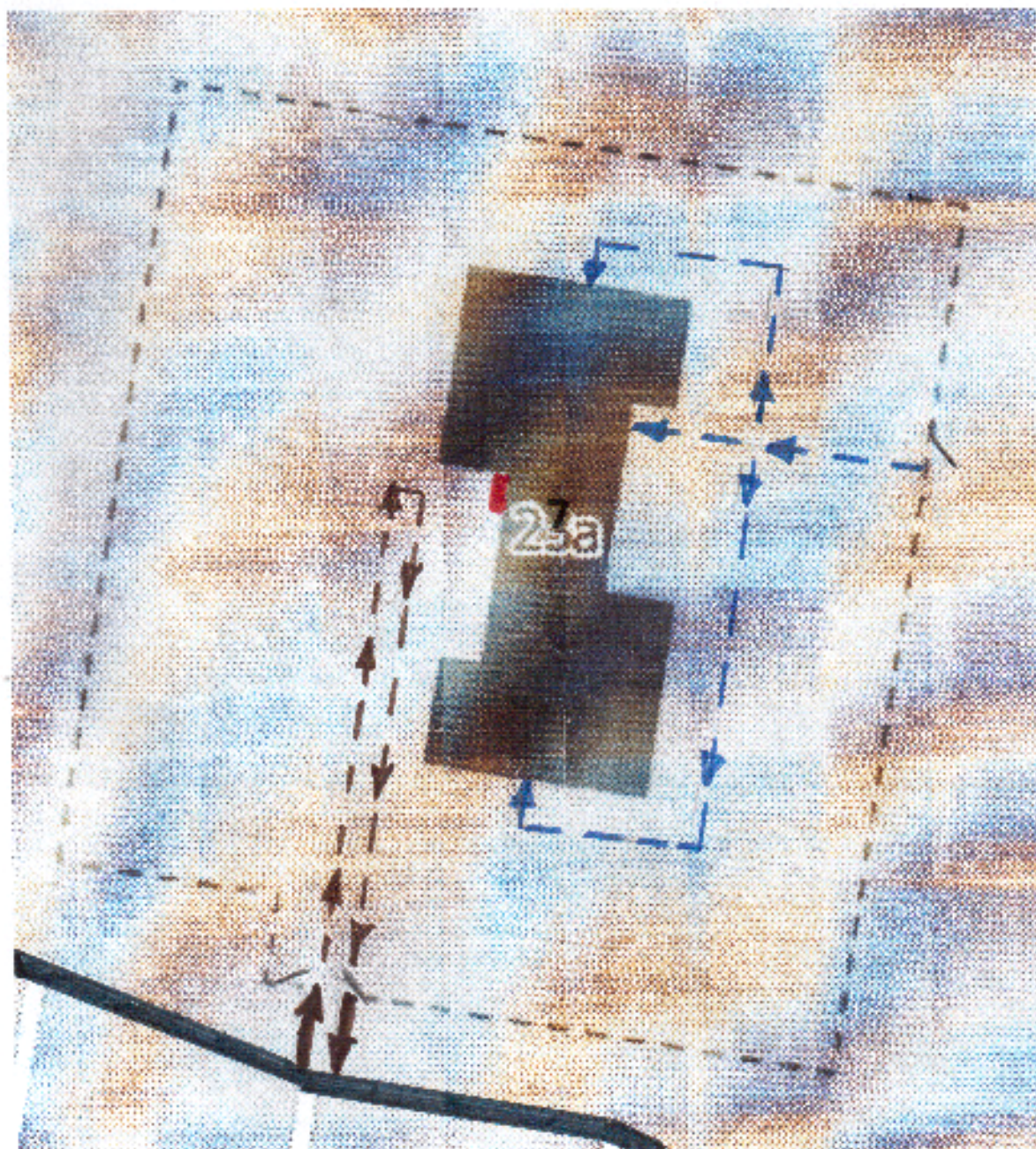
## 1. Район расположения МБДОУ – детский сад № 588, пути движения транспортных средств и воспитанников с родителями








- граница территории МБДОУ
- жилая застройка
- проезжая часть
- тротуары
- опасный участок

- движение транспортных средств
- движение воспитанников с родителями из (в) МБДОУ
- пешеходный переход
- светофор

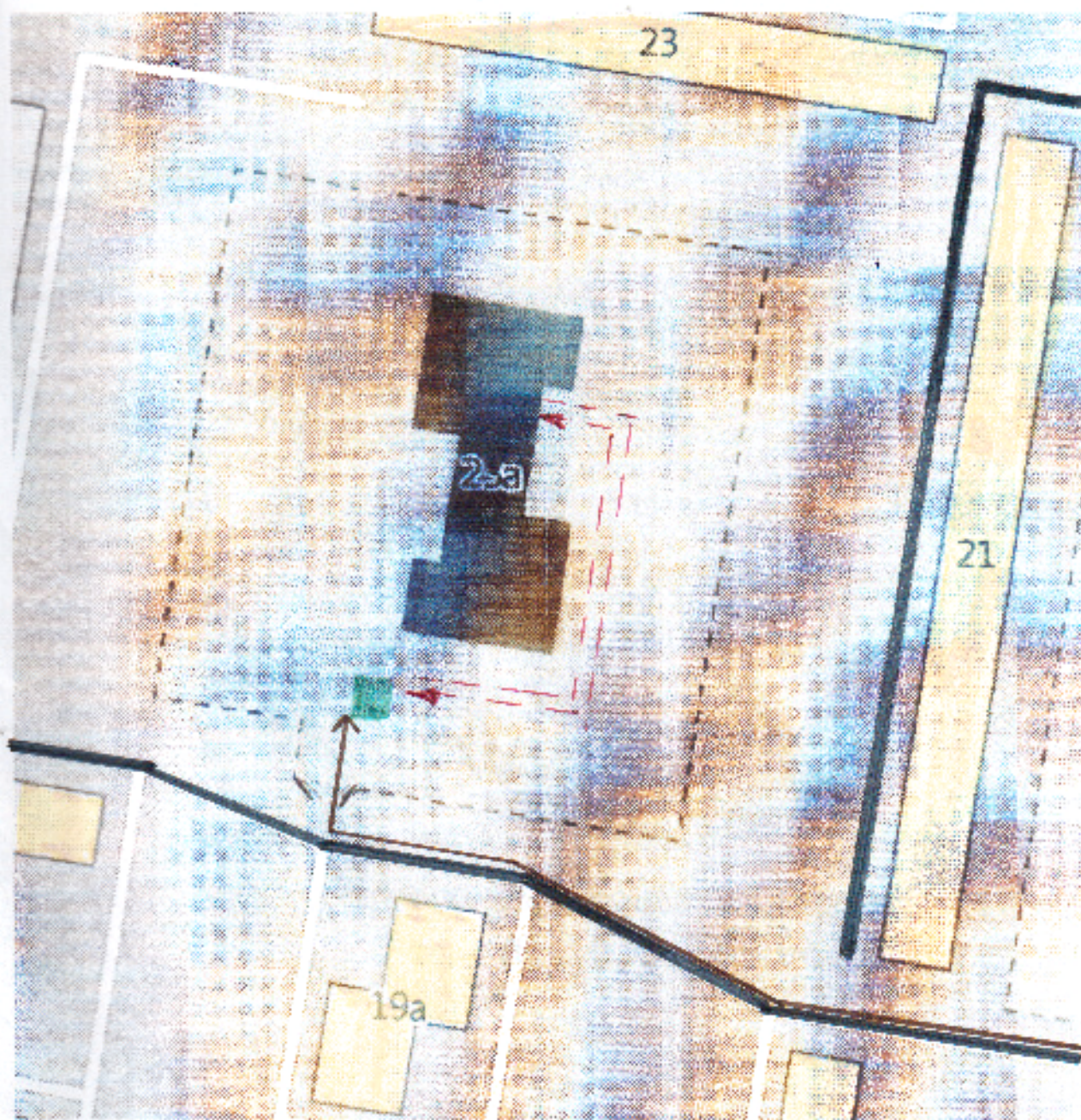
2. Пути движения транспортных средств к местам разгрузки/погрузки и рекомендуемые безопасные пути передвижения детей по территории МБДОУ – детский сад № 588








-  - проезжая часть
-  - въезд/выезд грузовых транспортных средств
-  - движение грузовых транспортных средств по территории МБДОУ
-  - движение воспитателей с родителями на территории МБДОУ
-  - место разгрузки/погрузки

II. Информация об обеспечении безопасности перевозок детей  
специальным транспортным средством (автобусом).

1. Безопасное расположение остановки автобуса у образовательного  
учреждения.



-  - проезжая часть
-  - жилая застройка
-  - движение арендованного автобуса
-  - движение воспитанников к месту посадки / высадки
-  - место посадки / высадки воспитанников